

Links på Internettet om lokalsamfundet

Holløse Frugthave på Google Streetview:

<http://maps.google.dk/>

skriv f.eks.: Frugthaven 1, 3210 Vejby (gadefotos er fra 2021)

klik på og træk 'den gule mand' til punktet på kortet, hvor du vil starte.

Historisk kort fra Geodatastyrelsen: <https://hkpn.gst.dk/> skriv: Holløse By, Vejby

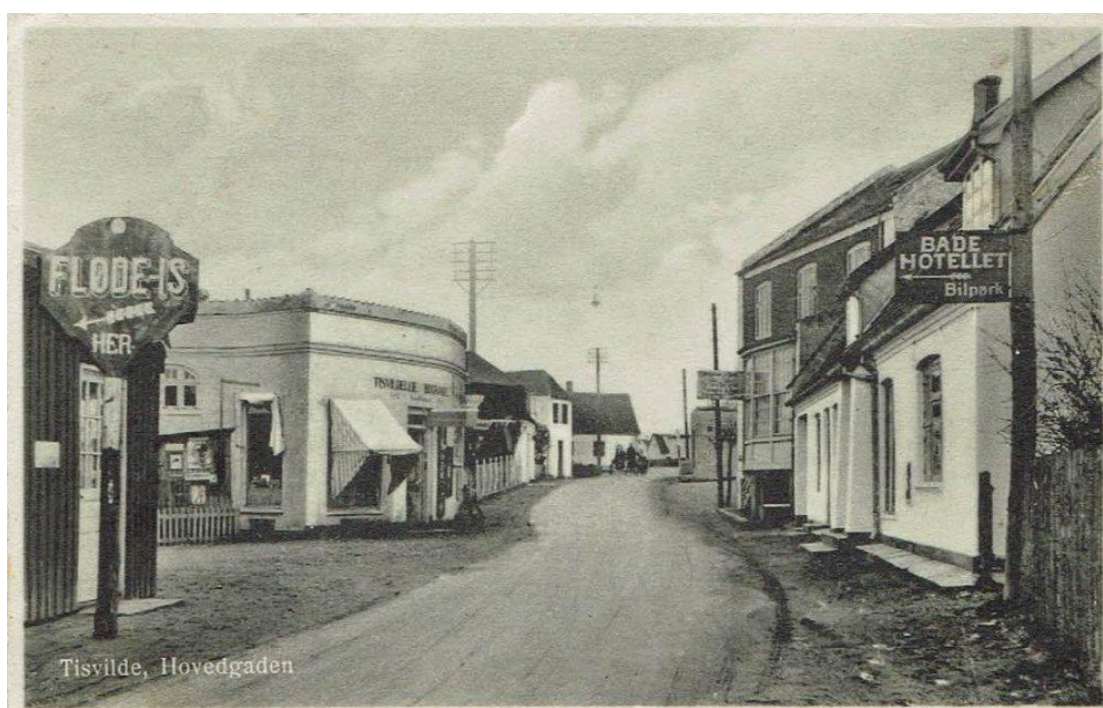
Luftwaffe flyfoto 1944:

<http://lw1944.flyfotoarkivet.dk/Default.aspx> Zoom ind på: Holløse

Skov og Naturstyrelsen, vandretursfolder for Tisvilde Hegn:

https://naturstyrelsen.dk/media/290169/001_tisvilde-hegn_web_261017.pdf

US Airforce luftfoto 1954	Pilgrimsruten Tisvildevejen: https://tisvildevejen.dk/
Tisvilde Lokalråd: http://tisvilde.dk/ hvor Tisvilde Nyt kan læses	Vejby Lokalråd: http://www.vejbyliv.dk/lokalraad/default.asp
Vejby-Tibirke Selskabet: https://vtselskabet.dk/	Rabarbergården på Facebook: https://www.facebook.com/Rabarbergaarden
Tisvilde Bio: http://www.tisvildebio.dk/	Museum Nordsjælland: https://museumns.dk/
Musik i lejet: http://www.musikilejet.dk/	Kildemarked: http://www.kildemarkedet.dk/



Tisvilde, Hovedgaden

Tilmeld dig Nabohjælp!

Det er gratis. Læs nærmere om app'en og andre gode råd her:

<http://www.nabohjælp.dk/>

Bestyrelsen besluttede i 2007 at oprette en hjemmeside for foreninger Internettet. Du kan se den på adressen: www.hollosefrugthave.dk



Hundeskove i Gribskov og Halsnæs kommuner:

<http://www.hundeskovene.dk/kommuner/gribskov-kommune/>

<http://www.hundeskovene.dk/kommuner/halsnaes-kommune/>



På Frugthavens veje skal hunde altid føres i snor. Overtrædelser af Hundeloven kan anmeldes til Nordsjællands Politi med angivelse af tid og sted samt hundeejerens navn.

Indhegning af egen grund, således at hunden frit kan løbe rundt bag indhegningen.

Mosegrise/muldvarpe

Bestyrelsen står for bekæmpelse mosegrise/muldvarpe på Fællesarealet og i vejrabatter. Bekæmpelsen på egen grund påhviler den enkelte grundejer og kan ske ved henvendelse til f.eks. firmaet Mortalin:

<https://www.mortalin.dk/skadedyr>

Afhentning af kvas m.v.

Kim Rasmussen tilbyder bortkørsel af kvas m.v.

Kontakt: Blommevænget 4, tlf. 20471274, mail: kr2254@gmail.com

Afbrænding af haveaffald er ikke tilladt.

Benyt Kims tilbud ovenfor eller Genbrugspladsen i Skærød.

Forårsvandringen 2023:

Slå rabatten og klip hækken!

Som led i vores målsætning om at bevare og forbedre Frugthaven som rekreativt område har Bestyrelsen også i år gennemført en "forårsvandring". Det skete den 3.juni 2023 med deltagelse af Vejudvalget og andre fra bestyrelsen. På vandringen blev bl.a. følgende eftersat:

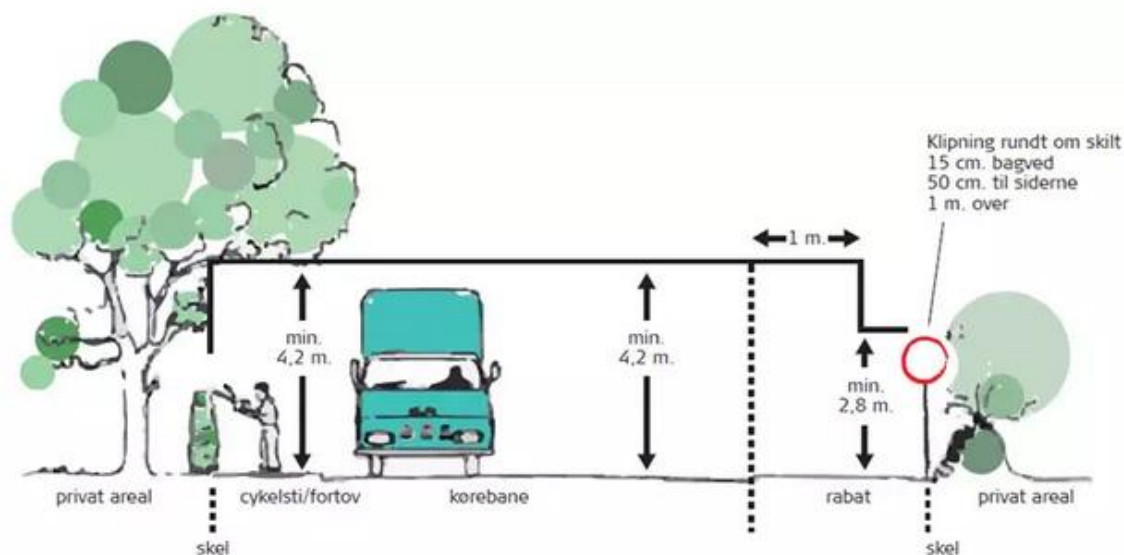
- Rabatten, herunder rødder og hække
- Vejhjørner
- Jævnlig kørsel og parkering med større vogne
- Vejfladens og vejskiltens stand
- Skelpositioner (overensstemmelse med matrikelkort)
- Opmagasiner af køretøjer, herunder campingvogne
- Bjørneklo

Forårsvandringen er en årlig tilbagevendende begivenhed.

Medlemmer, der gennemfører større byggearbejder eller i anden anledning modtager leverancer med store køretøjer, bedes sørge for, at der ikke sker skader på rabatten. Hvis uheldet er ude, bør grundejeren straks anmode skadevolder om re-etablere rabatten.

Frugthaven er nu over 50 år gammel. Hvis du har høje træer på grunden, så overvej om tiden er inde til en topkapning eller fældning til glæde for dig selv og naboen.

Grene og anden beplantning ud over skel mod vej skal beskæres som angivet her:



8.S.08 - Sommerhusområde ved Holløse



Anvendelse

Generel anvendelse er **sommerhusområde**

Specifik anvendelse er angivet til **sommerhus- og fritidsboligbebyggelse**

De gamle gårde skal anvendes til formål, der understøtter områdets anvendelse. Den eksisterende bebyggelses karakter, f.eks. bygningernes størrelse, udseende og placering på grunden og grundstørrelserne skal i den forbindelse søges fastholdt.

Zonestatus

Planlagt zone er **sommerhusområde**

Bebyggelsesomfang

Maksimalt antal etager er **1**

Hvad angår arealer omkring de gamle gårde skal arealerne/ejendommene søges bevaret og må som udgangspunkt ikke udstykket.

Tilladelser til udstykningsplaner kan kun ske på baggrund af en nærmere vurdering af den enkelte ejendoms karakter og beliggenhed - også set i forhold til nabolaget. Heri indgår ligeledes en vurdering af, om der skal stilles skærpede krav til grundstørrelser, bebyggelses omfang og placering m.v.

Tilbygninger til sommerhuse i 1,5 etage kan opføres i samme højde under hensyn til naboernes udsigtsmuligheder.

1,5 etage skal forstås som 1 etage med udnyttet tagetage.

Udstykning

Minimum udstykningsstørrelse er **1200 m²**

Opholds- og friarealer

Områder, der i udstykningsplaner er udlagt til friarealer for sommerhusbebyggelsen skal fortsat henligge som friarealer.

Særlige bestemmelser

Områdets karakter af blandet bebyggelse i form af individuelle sommerhuse omgivet af grønne hække og smalle veje uden gadebelysning og med rabatter skal bevares.

Uddrag af **Deklarationen for Holløse Frugthave**

af 28. juni 1962

I.

Parcelejerne er forpligtede til at respektere Holløse Frugthave Grundejerforenings vedtægter, således som disse til enhver tid måtte være lovligt vedtaget, og hvori kan optages bestemmelser om parcellernes bebyggelse, udnyttelse, beplantning m.v. alt med henblik på at udvikle og beskytte udstykningsområdet som et smukt sommerhus- og villakvarter.

III.

Parcellerne er bestemt for åben og lav bebyggelse, og ethvert byggeri skal tilfredsstille bestemmelserne i bygningsreglement, sundhedsvedtægt og øvrige kommunale vedtægter.

På parcellerne må alene opføres sommerhuse og enfamiliehuse i smuk stil og af et tiltalende udseende. Der må ikke på nogen parcel indrettes virksomheder af nogen art, der ved røg, støj, ilde lugt kan genere naboerne.

Ej heller må oplagres noget, der frembyder ubehageligt skue eller er til ulempe for naboerne.

På hver af parcellerne må kun opføres ét hus, beregnet til bolig for én familie, i højest én etage. Derudover må opføres de nødvendige udhuse, herunder garager.

IX.

Ved tilrettelægningen af indkørselsforholdene til parcellerne må sikres plads for parkering af mindst 2 biler på parcellen.

X.

I overfredningsnævnets førnævnte skrivelse af 12.6.1961 er bestemt, at eksisterende hegn langs ejendommens grænse skal bevares i en sådan tilstand, at bebyggelse stedse forbliver skjult.

Nye parcelskel inde i plantagen skal ligeledes hegnes med levende vækster enten som hæk eller som bælte af trævækster eller sirbuske.

I øvrigt gælder, at de enkelte parcelejere på hele udstykningen ved bebyggelse og haveanlæg skal bevare en væsentlig del af frugttræerne og supplere med andre trævækster, således at området karakter som lukket plantage stedse bevares.

I øvrigt påhviler der parcelejerne hegnspligt efter lovgivningens almindelige regler.

Baunehøj Vandværk A.m.b.A.

Adresse: Baunehøj Vandværk, Frederiksværkvej 59, Skærød, 3200 Helsingør

Åbningstider: Mandag til fredag: 08.30-13.00

tlf. 48 71 24 49, **fax** 48 71 24 39 **e-mail:** adm@baunevand.dk

Ved driftsforstyrrelser og akut ledningsbrud uden for normal arbejdstid kontakt **tlf. 29 47 24 49**

<http://www.baunevand.dk/>

Mindst en gang om måneden bør vandmåleren aflæses, så eventuelle fejl opdages.

Støj i vandrørene, kondens på vandmåleren eller manglende vandtryk kan betyde utætte rørinstallationer under gulve eller lignende steder. Det kan kontrolleres ved at se på vandmåleren, når man er sikker på, at der ikke bruges vand. Løber tælleren alligevel rundt, er der en utæthed i installationen.

Ved mistanke om en utæthed i hus eller på privat grund, så ring til en autoriseret VVS-installatør.

Husk også at kontakte forsikrings-selskabet, hvis du har en rørskadeforsikring.

Reparation og udvidelse af vandinstallationen, herunder lukning af stikledningsventilen, må kun udføres af en autoriseret VVS-installatør.

Spar på vandet

Der findes også brugere med et lavere forbrug. Måske opholder de sig mindre i hjemmet, eller måske har de en økonomisk vaskemaskine, der højst bruger 60 til 70 liter vand pr. vask. Du kan også spare vand, hvis du har et WC med stort og lille skyl, og et kort brusebad er mere økonomisk end et karbad. Tætte vandhaner, der er nemme at åbne og lukke er også en fordel.

Den løbende WC-cisterne kan sagtens sende 1.500 liter vand i kloakken - i døgnet! Det er mere end 1 person bruger på en hel uge.

En dryppende vandhane kan nemt poste 50 liter vand ned i afløbet i døgnet. Brug spand og børste til bilvasken. Med slange ryger der nemt 200 liter. Med spand og børste kan du nøjes med 20.

Kom vand i en balje, når I skræller kartoflerne, frem for at lade vandhanen løbe.

Vandet fra kartoffelkogningen kan bruges til at skylle af med før opvasken.

Vand blomsterbedet med kande og vand kun nyplantningerne. Gør det om aftenen så vandet ikke fordampes i solvarmen.

At spare vand gavner miljøet såvel som pengepungen.

Godt naboskab

Foreningens bestyrelse lægger vægt på at bevare 'Holløse Frugthave' som et rekreativt område af høj kvalitet. Vi har nedenfor samlet en række henstillinger til medlemmerne, som der gennem årene har været enighed om at håndhæve. Vi håber, at de kan medvirke til at fremme et godt naboskab i Frugthaven. Ideen stammer fra Grundejerforeningen for Tisvilde og Omegn, som i 2002 vedtog retningslinjer for 'Godt Naboskab'.

- **Hunde skal føres i snor på Frugthavens veje, efterladenskaber fjernes, og løse hunde på egen grund skal holdes bag lukket indhegning**
- **Græsslåning og anvendelse af motordrevne redskaber i perioden 1.maj til 30.september finder kun sted kl. 7-19 på hverdage, kl. 10-16 på lørdage og kl. 10-13 på søn- og helligdage**
- **Beplantning langs veje skal beskæres jf. gældende regler, som årligt annonceret af kommunen i lokalpressen**
- **Græsrabatten langs vejene bør jævnligt slås, og holdes fri for rødder for ikke at skade vejen**
- **Afbrænding af haveaffald er ikke tilladt. Der henvises til Genbrugsstationen i Skærød**
- **Radio og musik benyttes, så det ikke er til gene for andre.**
- **Afholdelse af større fester udendørs bør meddeles omkringboende god tid i forvejen, og festen bør afsluttes senest kl. 02.**
- **Parkering af egen bil sker inde på grunden (gæsteparkering kan ske i rabatten)**
- **Forekomst af rotter skal straks anmeldes til Gribskov kommune, som sørger for bekæmpelse**
- **Planer for om- og tilbygning på grunden fremsendes til Foreningen i god tid inden påbegyndelse med henblik på at sikre overensstemmelse med Deklarationen for området.**
- **Genopretning af skader i rabatten ved leverancer med større lastbiler påhviler den grundejer, som har afgivet ordren om leverance.**



I øvrigt bør der vises hensyn over for naboer, og tvivlsspørgsmål må søges løst ved samtale og i mindelighed.

Hidtil har Frugthaven været forskånet for trafikuheld. Men bilister bør huske at køre med lav fart, især når der drejes om hjørner, og forældrene bør træne de efterhånden mange legende og cyklende børn – som vi er meget glade for – til at være fuldt opmærksomme på trafikken på vejene.

Bestyrelsen

Holløse Frugthaves Grundejerforening

Formand: Arne Wangel, Smakkegårdsvej 135, 2.tv., 2820 Gentofte, 2295 2668,
e-mail: arne.wangel@gmail.com



Information fra Holløse Frugthaves Grundejerforening

Sommeren 2023



Kom til Loppemarked på Fællesarealet, tirsdag den 18.juli kl. 10-14.

Velkommen til nye grundejere!

I det forløbne år har vi haft fornøjelsen at byde velkommen til nye grundejere på disse adresser:

Blommevænget 5
Æblevænget 11
Grev Moltke Vænget 4
Grev Moltke Vænget 12

God sommer!

Arne Wangel, Fmd., Kirsebærvænget 8

Facebook gruppe 'For os i Holløse'

Helle Frederiksen, Kirsebærvænget 10, tog i 2017 initiativ til Facebook gruppen 'For os i Holløse'

Tilmeld dig gruppen, hvis du ikke allerede har gjort det, på:

<https://www.facebook.com/groups/1859056021015630/>